



Roxtec S BG™ 貫通部

接地と等電位ボンディングが施せる溶接用貫

Roxtec S BG™

は、装甲およびメタルクラッドケーブルやパイプのシール処理に加え、等電位ボンディングと接地も施せる貫通部ソリューションです。フレーム材質は選ぶことができ、開口部は1つか複数の組合せタイプから選択可能です。貫通部フレームは10mm厚の金属製で、構造には溶接で固定します。Roxtec BG™シーリングモジュールは、異なる外径のケーブルやパイプに合わせて調節でき、将来のニーズに備えて貫通部に予備スペースを確保しておくことが可能です。施工した貫通部の電気的性能を計測するには、Roxtec EC 検査スティックが便利です。



- メンテナンスと検査が容易
- 予備スペースの確保

製品特性



耐火



防水



気密



IP/UL NEMA



電気安全性

設置構造



金属

取り付けタイプ



溶接

規格と認証証明書

火災

- A 級 IMO 2010 FTP コードに基づく試験
- H級 IMO 2010 FTP コード + HC 火災荷重曲線に基づく
- ジェット火災 ISO 22899-1 および OTI 95634 に基づく

密性

- ガス: 2.5 バール (衝撃圧)
- 水: 4 バール (衝撃圧)
- IP 66/67

サポート

- 等電位ボンディングと接地

フレーム寸法

mm/kg

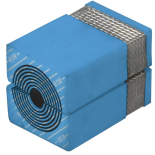
以下のフレームは一部です。フレームと構成品の全ラインナップについては、[roxtec.com](https://www.roxtec.com) をご覧ください。

タイトル	フレームの開口部	パッキンスペース	外径 WxHxD	開口部寸法 w x h	重量	部品番号
S 6x1 ALU	1	120 x 180	140.5 x 238 x 60	143(+1/-1) x 240(+1/-1)	1.2	S006000000131
S 6x1 PRIMED	1	120 x 180	140.5 x 238 x 60	143(+1/-1) x 240(+1/-1)	3.3	S006000000112
S 6x1 AISI316	1	120 x 180	140.5 x 238 x 60	143(+1/-1) x 240(+1/-1)	3.3	S006000000121
S 6x2 PRIMED	2	120 x 180	271 x 238 x 60	273(+1/-1) x 240(+1/-1)	5.5	S006000000212
S 6x2 ALU	2	120 x 180	271 x 238 x 60	273(+1/-1) x 240(+1/-1)	1.9	S006000000231
S 6x2 AISI316	2	120 x 180	271 x 238 x 60	273(+1/-1) x 240(+1/-1)	5.5	S006000000221
S 6x3 PRIMED	3	120 x 180	401.5 x 238 x 60	404(+1/-1) x 240(+1/-1)	7.7	S006000000312
S 6x3 AISI316	3	120 x 180	401.5 x 238 x 60	404(+1/-1) x 240(+1/-1)	7.7	S006000000321
S 6x3 ALU	3	120 x 180	401.5 x 238 x 60	404(+1/-1) x 240(+1/-1)	2.6	S006000000331



シーリングコンポーネントのデータ

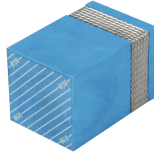
シーリングコンポーネント



Multidiame ter™ 付き RM
BG™ モジュール



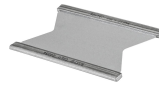
潤滑剤



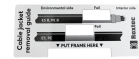
RM BG™ ソリッド
コンペンセーション



ウェッジおよびウェット



ステイプレート



付属品 ES および



ホルダー・ツール



BG™ シーリングキ



溶接用ツール

詳細情報については、[roxtec.com](https://www.roxtec.com) をご覧ください。

The product information provided by Roxtec does not release the purchaser of the Roxtec system, or part thereof, from the obligation to independently determine the suitability of the products for the intended process, installation and/or use. Roxtec gives no guarantee for the Roxtec system or any part thereof and assumes no liability for any loss or damage whatsoever, whether direct, indirect, consequential, loss of profit or otherwise, occurred or caused by the Roxtec systems or installations containing components not manufactured by an authorized manufacturer and/or occurred or caused by the use of the Roxtec system in a manner or for an application other than for which the Roxtec system was designed or intended. Roxtec expressly excludes any implied warranties of merchantability and fitness for a particular purpose and all other express or implied representations and warranties provided by statute or common law. User determines suitability of the Roxtec system for intended use and assumes all risk and liability in connection therewith. In no event shall Roxtec be liable for indirect, consequential, punitive, special, exemplary or incidental damages or losses. The Roxtec products are offered and sold in accordance with the conditions of the Roxtec General Terms of Sales. The latest version of the Roxtec General Terms of Sales can be downloaded from <https://www.roxtec.com/en/about-us/about-roxtec/general-terms-of-sales/> We reserve the right to make changes to the product and technical information without further notice. Any errors in print or entry are no claims for indemnity. The content of this publication is the property of Roxtec International AB and is protected by copyright. This document was generated on: 2024-04-18